

Mieszkanie 2-POZIOMOWE nr 33, przy parku i rzece

Przedstawiamy ofertę sprzedaży nowych mieszkań w standardzie deweloperskim zlokalizowanych w Szczecinie Dąbiu. Nowa inwestycja z planowaną realizacją na koniec II kwartału 2026 roku.

Atrakcyjna lokalizacja bezpośrednio przy terenach zielonych - park oraz w sąsiedztwie Rzeki Płonia, w niedalekiej odległości Jezioro Dąbie. Bardzo dobry wyjazd z (A6, S3, DK10) jak i do centrum miasta jak i okolicznych centrów handlowych i punktów usługowych dostępnych na prawym brzegu miasta. Dla osób dojeżdżających koleją - w zasięgu "ręki" stacja kolejowa.

Inwestycja składająca się z dwóch budynków - pierwszy to adaptacja zabytkowego budynku na cele mieszkalne - drugi budynek połączony z pierwszym to całkowicie nowa substancja z z nowoczesną architekturą.

Dostępne mieszkania 1,2,3 i 4 pokojowe, część mieszkań w układzie dwupoziomowym.

Przedmiotowe mieszkanie 2-POZIOMOWE nr 33 dwupokojowe o powierzchni 70,34kw składa się z:

POZIOM 1

- * pokoju z aneksem kuchennym 29,58mkw,
- * łazienka 6,23mkw,
- wyjście na taras 21,38mkw - od strony północno-zachodniej.

POZIOM 2/PODDASZE

- * pokoju 34,53mkw,

Wystawa okien północny-wschód

Okna 3-szybowe PCV, ogrzewanie i ciepła woda z sieci miejskiej. Pod budynkiem dostępna hala garażowa z miejscami parkingowymi - możliwość zakupu miejsca w cenie 60.000zł a także komórki lokatorskiej - cena 6000zł/mkw - dostępne różne powierzchnie. komórki.

PROSZĘ PYTAĆ O DOSTĘPNOŚĆ INNYCH MIESZKAŃ 1,2,3 ORAZ 4 POKOJOWYCH W TEJ INWESTYCJI.

Już 18 lat Spełniamy Państwa Marzenia

" Szulc Nieruchomości"

Najlepsze Oferty Nieruchomości Kredytów

Bezpłatnie pomożemy uzyskać

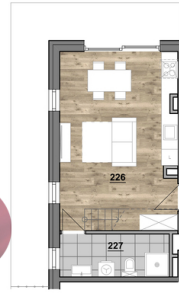
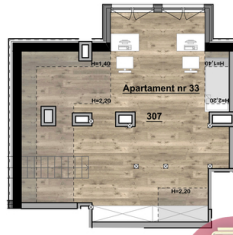
Kredyt - Pożyczkę - Leasing

Kupujemy nieruchomości za gotówkę

Uwaga! Powyższe informacje zostały sporządzone na podstawie oświadczeń i nie są ofertą w rozumieniu przepisów prawa. Mają one charakter informacyjny - zalecamy ich osobistą weryfikację.

numer oferty	438738
nieruchomość	MIESZKANIE
operacja	SPRZEDAŻ
cena	773 740 PLN
cena [m ²]	11 000 PLN
miejsowość	SZCZECIN
dzielnica	DĄBIE
rodzaj nieruchomości	APARTAMENTOWIEC
forma własności	WŁASNOŚĆ
powierzchnia	70 m ²
ilość pokoi	2
piętro	2 / 2
rok budowy	2026
rynek	PIERWOTNY
czynsz administracyjny	300 PLN
standard	DO WYKONCZENIA
materiał	BETON
okna	PCV
typ kuchni	ANEKS KUCHENNY
ilość łazienek	1
dotatkowe	BALKON
przynależne	GARAŻ
źródło C.W.	SIEĆ MIEJSKA
ogrzewanie	C.O. Z SIECI MIEJSKIEJ
zabezpieczenia	DOMOFON





Apartament nr 33 **70,34 m²**

2 Piętro

Nr	Nazwa pomieszczenia	PU
226	Pokój z aneksem kuchennym	29,58 m ²
227	Łazienka	6,23 m ²
	Taras	21,38 m ²

Poddasze

Nr	Nazwa pomieszczenia	PU
307	Pokój	34,53 m ²

