

Blizniak stan deweloperski- dostępne 2 lokale!

Dom w zabudowie bliźniaczej- Idealne miejsce dla Twojej rodziny!

Lokalizacja: Szczecin, Płonia

Opis:

- Dom w zabudowie bliźniaczej- dostępne dwa lokale o powierzchni 125,38 m² każdy.
- Każdy segment składa się z przestronnego pokoju dziennego z kuchnią i jadalnią, przedpokoju, kotłowni, holu, wiatrołapu oraz WC na parterze.
- Na piętrze znajdują się 3 sypialnie, garderoba oraz przestronna łazienka, wszystko w standardzie deweloperskim.
- Lokalizacja zapewnia spokojną okolicę otoczoną zabudową jednorodziną.
- Do każdego segmentu przynależy ogródek oraz 2 miejsca postojowe.
- Budynek posadowiony jest na solidnych ławach fundamentowych.
- Konstrukcja: bloczki silikatowe, stropy żelbetowe, ściany działowe z bloczków silikatowych, dach drewniany pokryty dachówką.
- Planowane wydanie: listopad 2024.
- Prezentacja możliwa każdego dnia.

Cena:

- Segment A: 849.000 zł
- Segment B: 879.000 zł (większa działka)

Dodatkowe korzyści:

- 5-letni okres gwarancji chroniący interesy Klientów.
- Kupujący zwolniony również z podatku od czynności cywilnoprawnych, co stanowi oszczędność ok. 17.000 PLN.
- Podział kosztów notarialnych.

Zapraszamy do kontaktu w celu uzyskania więcej informacji oraz umówienia się na prezentację.

Już 18 lat Spełniamy Państwa Marzenia

" Szulc Nieruchomości"

Najlepsze Oferty Nieruchomości Kredytów

Bezpłatnie pomożemy uzyskać

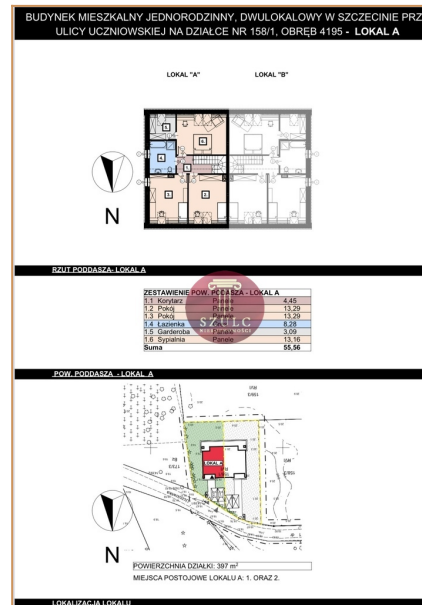
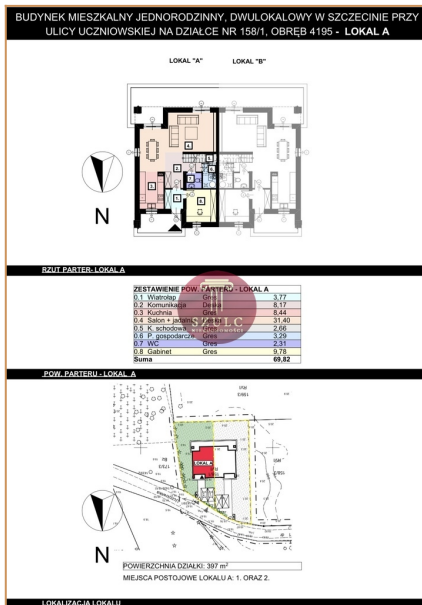
Kredyt - Pożyczkę - Leasing

Kupujemy nieruchomości za gotówkę

Uwaga! Powyższe informacje zostały sporządzone na podstawie oświadczeń i nie są ofertą w rozumieniu przepisów prawa. Mają one charakter informacyjny - zalecamy ich osobistą weryfikację.

numer oferty	424980
nieruchomość	DOM
operacja	SPRZEDAŻ
cena	849 000 PLN
cena [m ²]	6 771 PLN
miejsowość	SZCZECIN
dzielnica	PŁONIA
rodzaj nieruchomości	BLIZNIACZY
forma własności	WŁASNOSC
powierzchnia	125 m ²
powierzchnia użytkowa	125 m ²
powierzchnia działki	400 m ²
ilość pokoi	5
rok budowy	2024
rynek	PIERWOTNY
kształt działki	PROSTOKĄT
standard	DO WYKONCZENIA
materiał	SILIKAT
pokrycie dachu	DACHÓWKA CERAMICZNA
okna	PCV
przynależne	GARAŻ
instalacje	WODNA, KANALIZACJA
ogrzewanie	C.O. GAZOWE





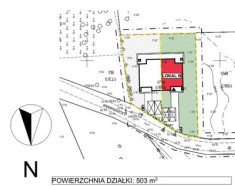
BUDYNEK MIESZKALNY JEDNORODZINNY, DWULOKALOWY W SZCZECINIE PRZY ULICY UCZNIOWSKIEJ NA DZIAŁCE NR 158/1, OBREB 4195 - LOKAL B



DZIŁ PARIERU - LOKAL B

ZESTAWIENIE POW. PARTERU - LOKAL B	
0.1. Wiatrołóg	3,77
0.2. Komunikacja	8,17
0.3. Kuchnia	6,44
0.4. Salon z jadalnią	37,40
0.5. S. sypialniowa	2,60
0.6. P. gospodarcza	3,29
0.7. WC	2,91
0.8. Gabinet	9,78
Suma	69,82

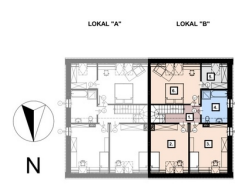
POW. PARTERU - LOKAL B



POWIERZCHNIA DZIAŁKI: 503 m²
MIEJSCA POSTOJOWE LOKALU B: 3, ORAZ 4.

LOKALIZACJA LOKALU

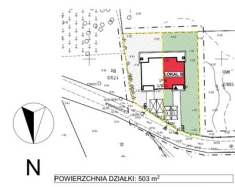
BUDYNEK MIESZKALNY JEDNORODZINNY, DWULOKALOWY W SZCZECINIE PRZY ULICY UCZNIOWSKIEJ NA DZIAŁCE NR 158/1, OBREB 4195 - LOKAL B



DZIŁ PODDASZA - LOKAL B

ZESTAWIENIE POW. PODDASZA - LOKAL B	
1.1. Korytarz	4,45
1.2. Polec	13,29
1.3. Pokój	13,29
1.4. Łazienka	4,28
1.5. Garderoba	3,39
1.6. Sypialnia	13,16
Suma	55,96

POW. PODDASZA - LOKAL B



POWIERZCHNIA DZIAŁKI: 503 m²
MIEJSCA POSTOJOWE LOKALU B: 3, ORAZ 4.

LOKALIZACJA LOKALU