

Dom nad jeziorem, 225 m2, działka 2100 m2, 890.000

Wolno stojący dom o powierzchni 225 m2 położony na działce 2100 m2, w odległości 1 km od Dobrzan, powiat stargardzki, nad jeziorem Szadzko.

Dom spełnia funkcję mieszkalno-usługową.

Parter domu to powierzchnia usługowo-handlowa w skład której wchodzi: sala sprzedaży 53,3 m2, pom. gospodarcze - 6,2 m2, korytarz - 14 m2, pom. socjalne - 7,5 m2, biuro - 8 m2, magazyn - 6,6 m2.

Ponadto kotłownia - 5,1 m2, korytarz - 3,1 m2, przedsionek - 6,4 m2.

Część mieszkalna to 112,2 m2. 3 pokoje, kuchnia, łazienka oraz bardzo duży taras.

Dom zbudowany jest z cegły, ocieplony styropianem, na który położony jest klinkier. Okna PCV. Dachówka ceramiczna.

Teren ogrodzony, rolety antywłamaniowe, system alarmowy, monitoring.

Na parterze zamontowana jest klimatyzacja.

Media: prąd, woda, internet, kanalizacja.

Garaż dwustanowiskowy oraz duża altana ogrodowa.

odległość do jeziora ok. 500 m, jezioro widoczne z okien domu.

Działka graniczy z lasem.

Dojazd drogą asfaltową. Bardzo dobra oferta do zamieszkania i pracy jednocześnie.

Już 18 lat Spełniamy Państwa Marzenia

" Szulc Nieruchomości"

Najlepsze Oferty Nieruchomości Kredytów

Bezpłatnie pomożemy uzyskać

Kredyt - Pożyczkę - Leasing

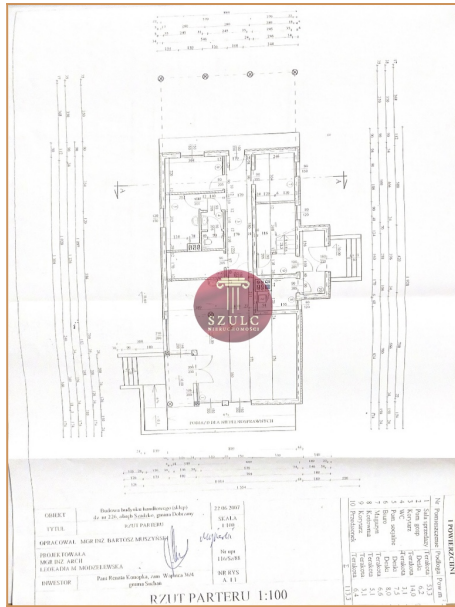
Kupujemy nieruchomości za gotówkę

Uwaga! Powyższe informacje zostały sporządzone na podstawie oświadczeń i nie są ofertą w rozumieniu przepisów prawa. Mają one charakter informacyjny - zalecamy ich osobistą weryfikację.

numer oferty	421091
nieruchomość	DOM
operacja	SPRZEDAŻ
cena	890 000 PLN
cena [m ²]	4 517 PLN
miejsceowość	DOBRZANY
lokalizacja	PRAWOBRZEZE
rodzaj nieruchomości	WOLNO STOJĄCY
forma własności	WŁASNOŚĆ, WŁASNOŚĆ
powierzchnia	197 m ²
powierzchnia użytkowa	130 m ²
powierzchnia działki	2 100 m ²
ilość pokoi	3
rok budowy	2009
rynek	WTÓRNY
kształt działki	TRAPEZ
długość działki	54
szerokość działki	38
standard	WYSOKI STANDARD
materiał	CEGŁA
typ kuchni	Z OKNEM
ilość łazienek	1
przynależne	GARAŻ, OGRÓDEK, TARAS
instalacje	ELEKTRYCZNA, WODNA, KANALIZACJA, INTERNETOWA
źródło C.W.	BOJLER
zabezpieczenia	MONITORING







Objekt: Budowa budynku biurowego (RZUT) przy ul. 25-go Stycznia, gmina Łęka
 WYKONAWCA: MARIUSZ BARTYŚCZYK ARCHITECTS
 PROJEKTOWAŁ: Mariusz Bartyśczyk
 WYKONAWCA: Mariusz Bartyśczyk
 WYKONAWCA: Mariusz Bartyśczyk
 WYKONAWCA: Mariusz Bartyśczyk

MATERIAŁY	
1	Podłoga: Drewno, 1,50
2	Ściany: Gips, 1,50
3	Strop: Gips, 1,50
4	Okna: Drewno, 1,50
5	Drzwi: Drewno, 1,50
6	Wyposażenie: Drewno, 1,50
7	Wyposażenie: Drewno, 1,50
8	Wyposażenie: Drewno, 1,50
9	Wyposażenie: Drewno, 1,50
10	Wyposażenie: Drewno, 1,50
11	Wyposażenie: Drewno, 1,50
12	Wyposażenie: Drewno, 1,50
13	Wyposażenie: Drewno, 1,50
14	Wyposażenie: Drewno, 1,50
15	Wyposażenie: Drewno, 1,50
16	Wyposażenie: Drewno, 1,50
17	Wyposażenie: Drewno, 1,50
18	Wyposażenie: Drewno, 1,50
19	Wyposażenie: Drewno, 1,50
20	Wyposażenie: Drewno, 1,50
21	Wyposażenie: Drewno, 1,50
22	Wyposażenie: Drewno, 1,50
23	Wyposażenie: Drewno, 1,50
24	Wyposażenie: Drewno, 1,50
25	Wyposażenie: Drewno, 1,50
26	Wyposażenie: Drewno, 1,50
27	Wyposażenie: Drewno, 1,50
28	Wyposażenie: Drewno, 1,50
29	Wyposażenie: Drewno, 1,50
30	Wyposażenie: Drewno, 1,50
31	Wyposażenie: Drewno, 1,50
32	Wyposażenie: Drewno, 1,50
33	Wyposażenie: Drewno, 1,50
34	Wyposażenie: Drewno, 1,50
35	Wyposażenie: Drewno, 1,50
36	Wyposażenie: Drewno, 1,50
37	Wyposażenie: Drewno, 1,50
38	Wyposażenie: Drewno, 1,50
39	Wyposażenie: Drewno, 1,50
40	Wyposażenie: Drewno, 1,50
41	Wyposażenie: Drewno, 1,50
42	Wyposażenie: Drewno, 1,50
43	Wyposażenie: Drewno, 1,50
44	Wyposażenie: Drewno, 1,50
45	Wyposażenie: Drewno, 1,50
46	Wyposażenie: Drewno, 1,50
47	Wyposażenie: Drewno, 1,50
48	Wyposażenie: Drewno, 1,50
49	Wyposażenie: Drewno, 1,50
50	Wyposażenie: Drewno, 1,50
51	Wyposażenie: Drewno, 1,50
52	Wyposażenie: Drewno, 1,50
53	Wyposażenie: Drewno, 1,50
54	Wyposażenie: Drewno, 1,50
55	Wyposażenie: Drewno, 1,50
56	Wyposażenie: Drewno, 1,50
57	Wyposażenie: Drewno, 1,50
58	Wyposażenie: Drewno, 1,50
59	Wyposażenie: Drewno, 1,50
60	Wyposażenie: Drewno, 1,50
61	Wyposażenie: Drewno, 1,50
62	Wyposażenie: Drewno, 1,50
63	Wyposażenie: Drewno, 1,50
64	Wyposażenie: Drewno, 1,50
65	Wyposażenie: Drewno, 1,50
66	Wyposażenie: Drewno, 1,50
67	Wyposażenie: Drewno, 1,50
68	Wyposażenie: Drewno, 1,50
69	Wyposażenie: Drewno, 1,50
70	Wyposażenie: Drewno, 1,50
71	Wyposażenie: Drewno, 1,50
72	Wyposażenie: Drewno, 1,50
73	Wyposażenie: Drewno, 1,50
74	Wyposażenie: Drewno, 1,50
75	Wyposażenie: Drewno, 1,50
76	Wyposażenie: Drewno, 1,50
77	Wyposażenie: Drewno, 1,50
78	Wyposażenie: Drewno, 1,50
79	Wyposażenie: Drewno, 1,50
80	Wyposażenie: Drewno, 1,50
81	Wyposażenie: Drewno, 1,50
82	Wyposażenie: Drewno, 1,50
83	Wyposażenie: Drewno, 1,50
84	Wyposażenie: Drewno, 1,50
85	Wyposażenie: Drewno, 1,50
86	Wyposażenie: Drewno, 1,50
87	Wyposażenie: Drewno, 1,50
88	Wyposażenie: Drewno, 1,50
89	Wyposażenie: Drewno, 1,50
90	Wyposażenie: Drewno, 1,50
91	Wyposażenie: Drewno, 1,50
92	Wyposażenie: Drewno, 1,50
93	Wyposażenie: Drewno, 1,50
94	Wyposażenie: Drewno, 1,50
95	Wyposażenie: Drewno, 1,50
96	Wyposażenie: Drewno, 1,50
97	Wyposażenie: Drewno, 1,50
98	Wyposażenie: Drewno, 1,50
99	Wyposażenie: Drewno, 1,50
100	Wyposażenie: Drewno, 1,50

RZUT PARTERU 1:100