

Nowy Bliźniak 153m2 z garażem 4pok. 2,5 łazienki

Nowy bliźniak 153 m2 powierzchni użytkowej: KUPUJĄCY nie płaci PCC

Parter przestronny salon o powierzchni ponad 40 m2 z wyjściem na taras z kostki brukowej duże 3 szybowe otwieranie przesuwne.

Kuchnia widna otwarta dyskretnie na salon (można ją zamknąć).

Dodatkowo na parterze WC. Całość ogrzewanie podłogowe z pieca dwufunkcyjnego - kondensacyjny gazowy. Na parterze garaż jednostanowiskowy o powierzchni około 20 m2 w 3/4 części ogrzewanie podłogowe.

Na użytkowym poddaszu/ bez skosów znajduje duża sypialnia z tarasem prywatną łazienką i garderobą. W korytarzy pomieszczenie gospodarcze/pralnia. Dodatkowo na piętrze łazienka i wejście do 2 sypialni z których jest wyjście na wspólny dla nich balkon. Barierki na tarasach szklane.

Woda z sieci miejskiej, kanaliza - szambo 10m3. deszczówka zbiornik chłonny.

Dom z dużymi przeszkleniami, okna 3 szybowe, wykonany w technologii tradycyjne z Silikatów. Dachówka ceramiczna - dach wielospadowy. Ocieplenie styropian 20 cm. Na poziomie sypialni góra ocieplona wełną mineralną 30 cm. Tynki na ścianach gipsowe.

Przed budynkiem przygotowane dodatkowe miejsce parkingowe. Teren "osiedla" może zostać zamknięty - do ustalenia przez wszystkich nabywców. Dodatkowo do całego terenu przypisane 3 miejsca parkingowe dla gości.

Już 18 lat Spełniamy Państwa Marzenia

" Szulc Nieruchomości"

Najlepsze Oferty Nieruchomości Kredytów

Bezpłatnie pomożemy uzyskać

Kredyt - Pożyczkę - Leasing

Kupujemy nieruchomości za gotówkę

Uwaga! Powyższe informacje zostały sporządzone na podstawie oświadczeń i nie są ofertą w rozumieniu przepisów prawa. Mają one charakter informacyjny - zalecamy ich osobistą weryfikację.

numer oferty	419062
nieruchomość	DOM
operacja	SPRZEDAŻ
cena	1 090 000 PLN
cena [m ²]	7 093 PLN
miejsowość	MIERZYN
rodzaj nieruchomości	BLIŹNIACZY
forma własności	WŁASNOSC
powierzchnia	154 m ²
powierzchnia użytkowa	154 m ²
powierzchnia działki	400 m ²
ilość pokoi	4
rok budowy	2023
rynek	PIERWOTNY
standard	DO WYKOŃCZENIA
materiał	SILIKAT
okna	PCV
typ kuchni	Z OKNEM
ilość łazienek	2
przynależne	GARAŻ, TARAS
instalacje	ELEKTRYCZNA, WODNA, GAZOWA
źródło C.W.	PIEC GAZOWY
ogrzewanie	C.O. GAZOWE
zabezpieczenia	ALARM





BUDYNEK NR 2

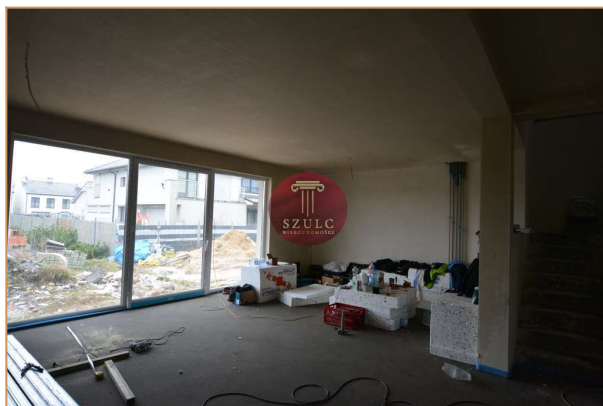
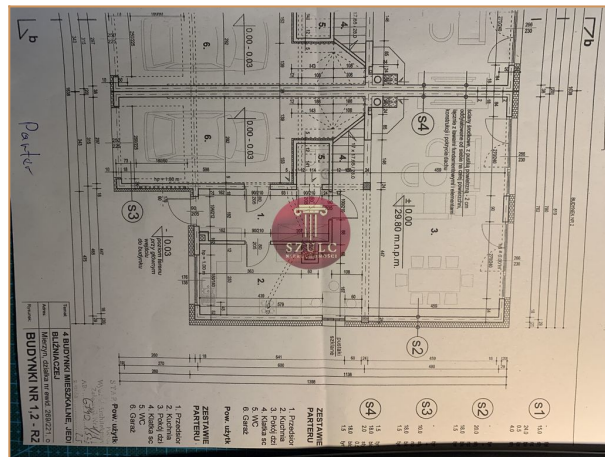
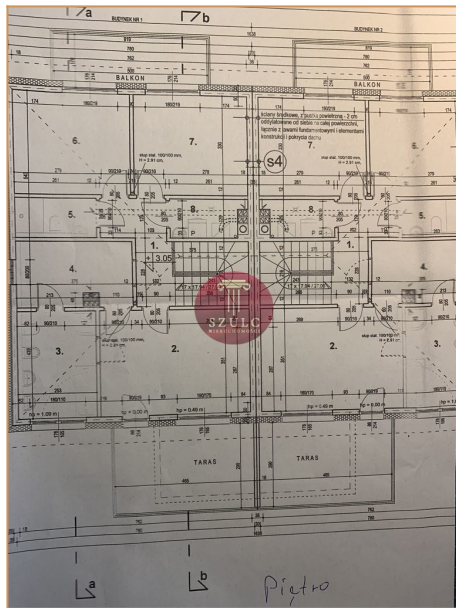
PARTER

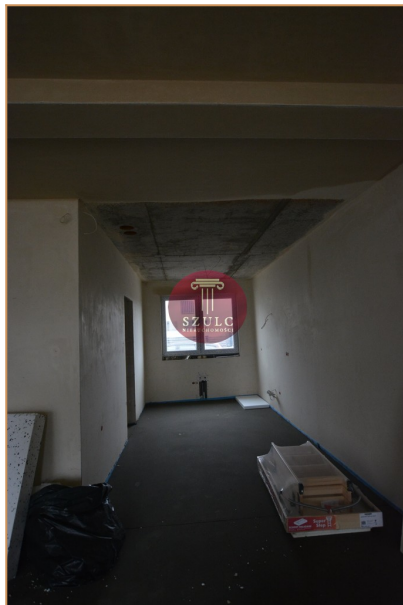
1. Przedpokój	- 8.16 m ²
2. Kuchnia	- 10.10 m ²
3. Salon + jadalnia	- 41.51 m ²
4. Klatka schodowa	- 3.30 m ²
5. WC	- 1.53 m ²
6. Garaż	- 19.53 m ²
Łącznie pow. parteru	- 84.13 m²

PIĘTRO

1. Przedpokój	- 3.47 m ²
2. Garderoba	- 2.22 m ²
3. Łazienka	- 8.70 m ²
4. Pom. gospodarcze	- 7.66 m ²
5. Łazienka	- 3.25 m ²
6. Pokój	- 12.16 m ²
7. Pokój	- 12.16 m ²
8. Pralnia – co	- 2.90 m ²
Łącznie pow. poddasza	- 69.49 m²

Powierzchnia użytkowa lokalu nr 2 ogółem – 153.62 m²





12.5. Wyposażenie instalacyjne.

- W budynku przewiduje się instalacje wewnętrzne:
- wentylacji grawitacyjnej i wymuszonej mechanicznie (w pom. sanitarnych)
 - elektryczną, oświetleniową i gniazd wtykowych
 - wody zimnej
 - kanalizacji sanitarnej (do zbiorników szczelnych)
 - kanalizacji deszczowej (do zbiorników szczelnych)
 - gazową
 - co (gazowe) i wody ciepłej użytkowej
 - TV (instalacje logiczne i multimedialne sieciowe)
 - alarmową

Szczegóły wg odrębnych opracowań

13. DOSTĘPNOŚĆ DLA OSÓB NIEPEŁNOSPRAWNYCH.

Pomieszczenia mieszkalne w parterze budynku są dostępne dla osób niepełnosprawnych.

14. ZAGADNIENIA BEZPIECZEŃSTWA POŻAROWEGO.

Budynki jako obiekty jednorodzinne nie wymagają określania klasy odporności pożarowej, zgodnie z §213 pkt.1 Rozporządzenia w sprawie warunków technicznych jakimi powinny odpowiadać budynki i ich usytuowanie.

Budynki należy wnosić z elementów klasy NRO – nierozprzestrzeniających ognia.