

## Stan deweloperski zaprojektuj sam!!!

WYŁĄCZNIE U NAS W BIURZE!

Ofertą sprzedaży jest dom jednorodzinny dwulokalowy w zabudowie bliźniaczej w pięknej pełnej zieleni, spokoju lokalizacji. W odległości 800 m 2 Puszcza Bukowa.

BRAK PODATKU PCC 2%, RACHUNEK POWIERNICZY!

Na całkowitą powierzchnię 110, 30 m 2 wchodzi:

**PARTER 56,90 m 2**

- salon z jadalnią wyjście na ogródek 26,90 m 2,
- kuchnia osobna z oknem 7,60 m 2,
- wiatrołap,
- toaleta,
- garaż /18,50 m 2 /

**PIĘTRO 53,40 m 2**

- pokój z garderobą 14,20 m 2,
- pokój z balkonem,
- pokój,
- łazienka,
- komunikacja.

Nowe zamknięte osiedle pomiędzy Płonią a Jezierzycami.

Stan deweloperski zaprojektuj według własnego pomysłu. Projekt domu

Atrium Double House III.

Niskie koszty utrzymania!

Standard wykończenia:

- Pustak ceramiczny Winnenberg
- Strop,schody żelbetowe
- dachówka ceramiczna Roben Piemont grafit
- ocieplenie styropian grafit 20 cm Tremo organika
- puc -Kabe
- okna 3 szybowe Drutex z zewnątrz antracyt wewnątrz białe
- brama garażowa automatyczna Wiśniowski
- ogrzewanie podłogowe góra,dół,garaż
- pompa ciepła Panasonic lub York /wygląd jak lodówka/
- fotowoltaika 6 kw falownik Huawei
- podjazdy i wejścia oraz tarasy kostka brukowa Polbruk Multicomplex 6 Nerino
- toaleta na dole rekuperacja ścienna
- skrzynka multimedialna oraz przygotowanie do światłowodu
- tynki gipsowe
- lampy drogowe aluminiowe,oświetlenie led
- poddasze wełna mineralna Lambda 0,33
- podbitka Galeco
- szambo 10 m 3
- deszczówka 5 m 3
- ogrodzenie częściowe Wiśniowski
- bramy wjazdowe na osiedle Firmy Gobe
- barierki szklane.

Budowane z materiałów wysokiej jakości.

Zamknięte osiedle z dwóch stron brama wjazdowa.Osiem lokali o jednakowym metrażu 110,30 m 2.

Działki o różnych powierzchniach od 150 m 2 do 500 m2.

Jeden lokal o działce 500 m 2 cena 835 tys. Dodatkowo do ceny trzeba doliczyć udział w drodze 10 tysięcy.

numer oferty	417361
nieruchomość	DOM
operacja	SPRZEDAŻ
cena	820 000 PLN
cena [m <sup>2</sup> ]	7 344 PLN
miejsce	SZCZECIN
dzielnica	SMIERNICA
rodzaj nieruchomości	BLIŹNIACZY
forma własności	WŁASNOŚĆ, WŁASNOŚĆ
powierzchnia	110 m <sup>2</sup>
powierzchnia użytkowa	110 m <sup>2</sup>
powierzchnia działki	342 m <sup>2</sup>
ilość pokoi	4
rok budowy	2023
rynek	PIERWOTNY
kształt działki	PROSTOKĄT
standard	DO WYKOŃCZENIA
materiał	CERAMIKA
okna	PCV
typ kuchni	ODDZIELNA
ilość łazienek	1
przynależne	GARAŻ
instalacje	ELEKTRYCZNA, WODNA
źródło C.W.	POMPA CIEPŁA
ogrzewanie	POMPA CIEPŁA



Dobrze skomunikowane z dojazdem do Szczecina, Goleniowa, Stargardu  
czy nad pas nadmorski.  
Termin wydania trzeciego kwartału 2024 roku zapraszam na prezentację oraz  
do rezerwacji!  
Polecam ze względu na standard wykończenia oraz lokalizację!  
Dzwoń już dzisiaj!  
Pomagamy w uzyskaniu kredytu!

Już 18 lat Spełniamy Państwa Marzenia

" Szulc Nieruchomości"

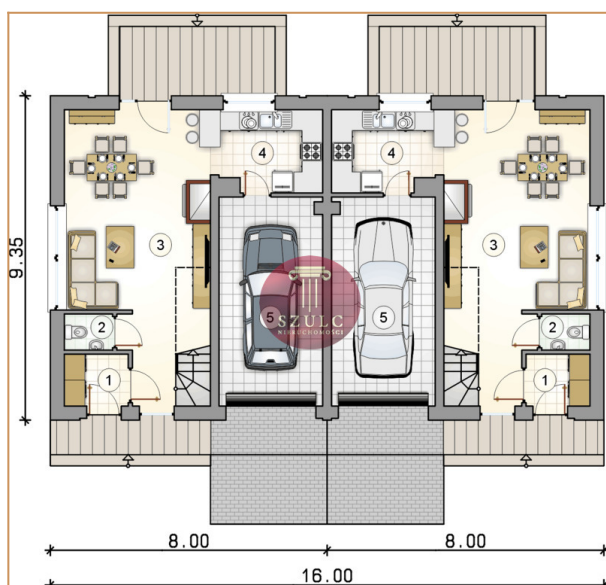
Najlepsze Oferty Nieruchomości Kredytów

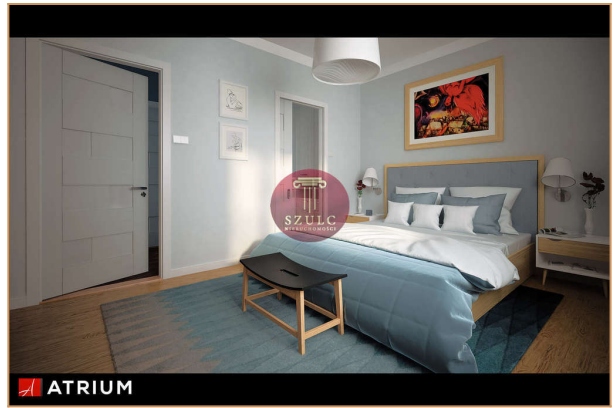
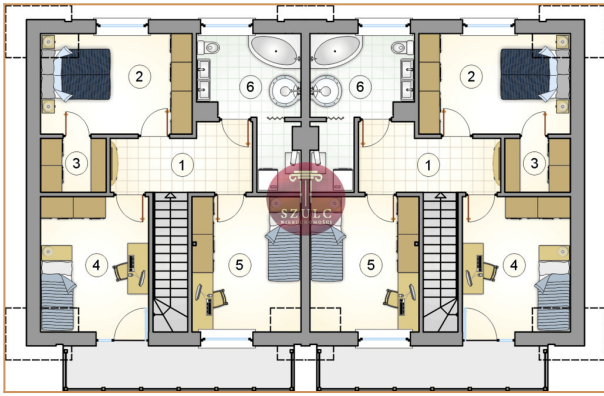
Bezpłatnie pomożemy uzyskać

Kredyt - Pożyczkę - Leasing

Kupujemy nieruchomości za gotówkę

Uwaga! Powyższe informacje zostały sporządzone na podstawie oświadczeń i nie są ofertą w rozumieniu przepisów prawa.  
Mają one charakter informacyjny - zalecamy ich osobistą weryfikację.





ATRIUM



ATRIUM



